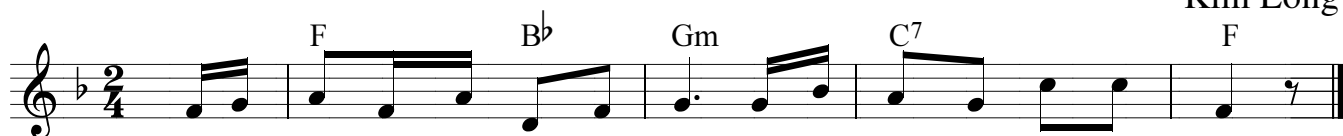
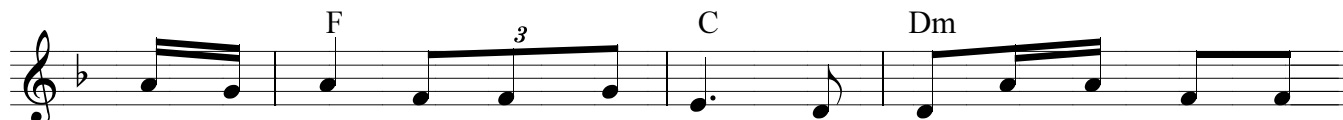


# TV117 - PS4B

Kim Long



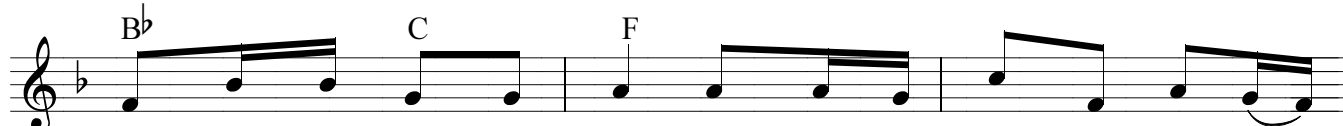
Đáp: Tảng đá thợ xây nhà loại ra lại trở nên tảng đá góc tường.



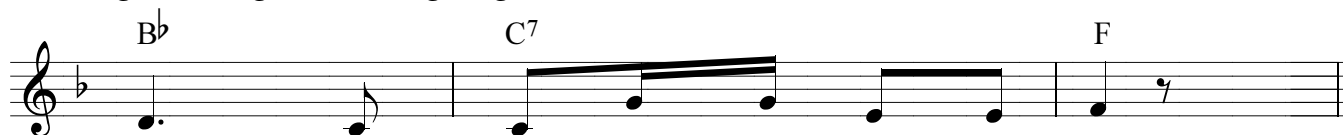
1. Cảm tạ Chúa vì Người nhân từ ngàn đời Chúa vẫn trọn tình
2. Đó viên đá thợ nề đã loại, lại thành đá góc tường rồi
3. Kính thân Chúa con luôn kính thờ. Mừng Ngài với những lời tạ



1. thương. Đến nương thân ở Đức Chúa Trời ngàn
2. đây. Đó chính công trình Chúa đã làm kỳ
3. ơn. Đức Chúa luôn là Chúa con thờ. Mừng



1. lần hơn tin cậy phàm nhân. Ai trông tìm đến cậy thế quan
2. diêu trước mặt mọi phàm nhân Vâng đây là chính ngày Chúa tạo
3. Ngài tiếng chúc tụng ngợi khen. Mau cảm tạ Chúa vì Chúa nhân



1. quyền nào bằng kiếm Chúa Trời ẩn thân.
2. thành. Ngày này hãy hát hò mừng vui.
3. từ Ngàn đời Chúa vẫn trọn tình thương.