

Tv136

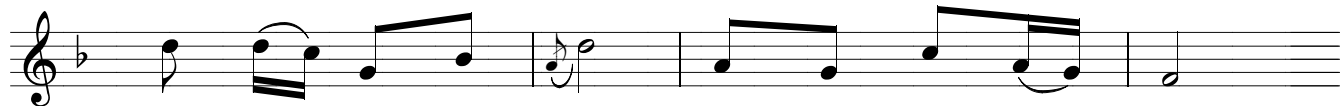
Lm Thái Nguyên



1. Ta ra ngồi ở bên sông Ba - by - lon,
2. Nơi quê người làm sao ta vang câu ca,
3. Ôi bao ngày lạc xa nơi quê hương ta.



1. khóc nước nở vì luôn nhớ đến Si - on.
2. khúc nhã nhạc ngợi khen Thiên Chúa Vua ta.
3. Tác lữi này sẽ chẳng dính vào họng tôi,



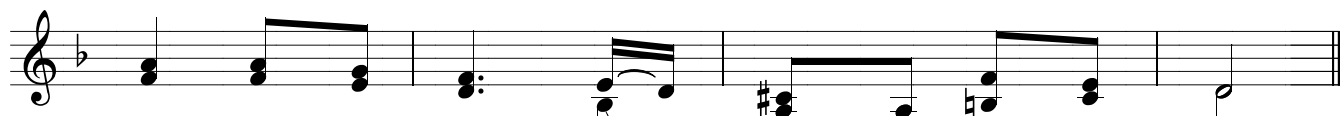
1. Trên những cành dương liễu, ta tạm gác cây đàn.
2. Tay ta cần khô mãi, khi chẳng nhớ quê nhà.
3. nếu không còn thương nhớ kinh thành ở quê nhà,



1. Quân canh ngục hát lên, cho nghe điệu nhạc Si - on.
2. Si - on hồi thánh đô ta mơ một ngày đoàn viên.
3. nếu không đặt Si - on lên trên mọi niềm vui mừng.



Đáp: Lữi xướng ca sẽ dính vào nơi cuống họng



tôi, nếu tôi không một lòng tưởng nhớ Si - on.