

Tv115

Chúa Nhật 2 Chay - Năm B

hvh



Đáp: Con sẽ tiến đi trước thiên nhan Chúa trong

miền đất của nhân sinh, trong miền đất của nhân sinh.



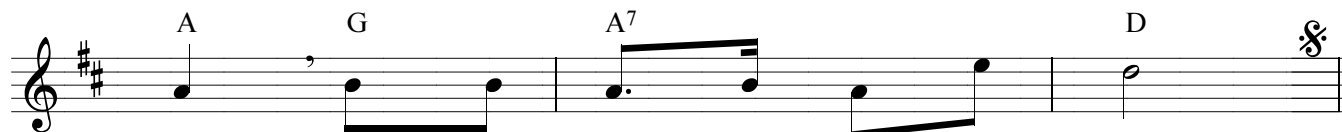
miền đất của nhân sinh, trong miền đất của nhân sinh.



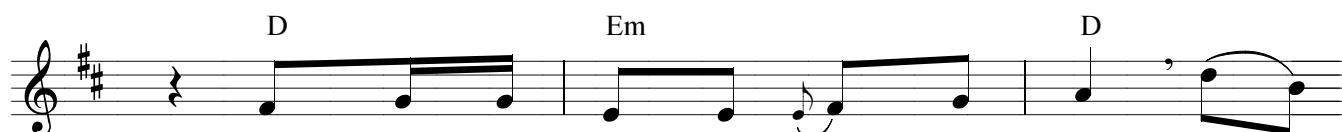
1. Con đã tin cậy cả khi con nói: "Tấm thân
2. Con chính là người tôi tớ Chúa, chính con



1. con trăm phần cơ cực" Trước mặt Chúa ôi thật quý
2. trai nữ tì của Ngài. Chúa đã cứu con khỏi xiềng



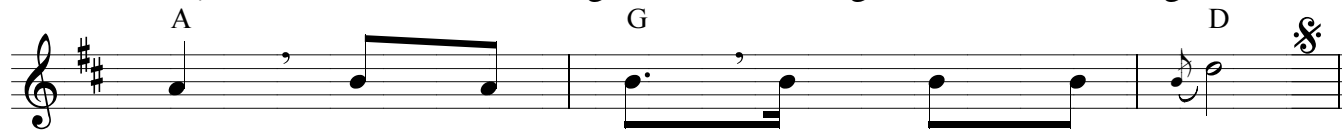
1. hoá cái chết của những bậc thánh nhân.
2. xích, xin dâng lời ca tụng Chúa luôn.



3. Con sẽ giữ trọn lời đã khấn hứa, trước



mặt toàn thể dân Ngài, và trong nơi hành lang nhà



Chúa, giữa lòng người, Gia - liêm ơi hỡi!