

Đây Người Quản Gia

Lc 12,42
Tv 91,13.14.15

(CNL Lễ thánh Giuse)

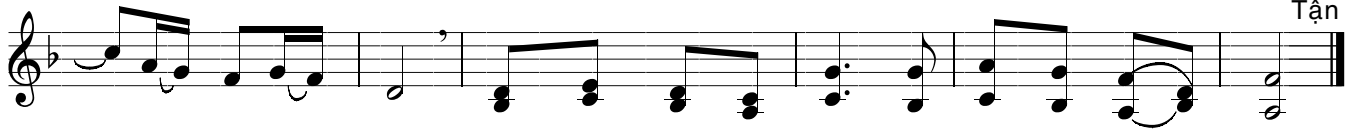
Phan Sinh



ĐK. Đây là người quản gia khôn ngoan và trung tín, mà Chúa đã đặt



lên coi sóc gia đình Chúa. Đây là người quản gia mau mắn



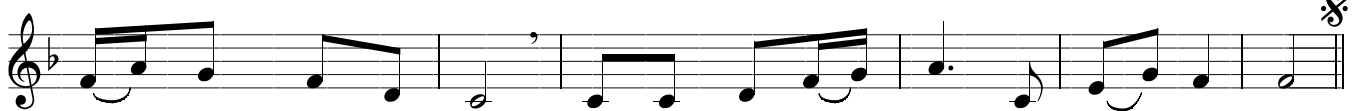
thi hành ý Người, mà Chúa đã đặt lên coi sóc gia đình Người.



Người công chính vươn lên tựa cây dừa tươi tốt, lớn mạnh



như, như là hương bá Li - băng được trồng nơi nhà Chúa môn mỗn



giữa khuôn viên đền Người và tràn đầy nhựa sống cành lá xanh tươi.